

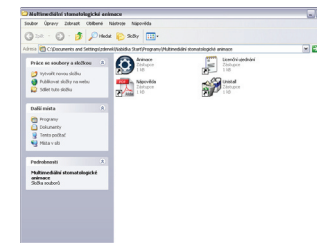
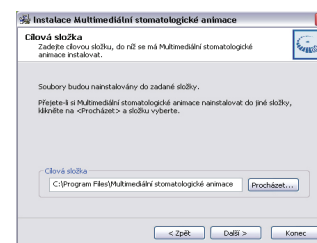
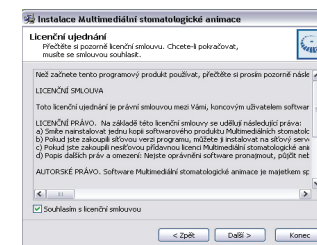
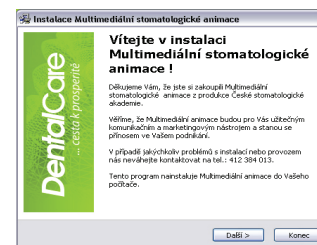
## Multimediální stomatologické animace

### Minimální konfigurace PC

Operační systém: Windows 98/ME/2000/XP  
 Procesor: kompatibilní Intel Pentium III nebo vyšší  
 RAM: 128 MB  
 Volné místo na disku: 200 MB  
 Rozlišení: 1024x768

### Postup Instalace

Vložte CD do CD ROM mechaniky Vašeho počítače. Pokud se automaticky nespustí instalační průvodce, spusťte instalaci programu přímo z CD, soubor - **setup.exe**. Instalační program Vás jednoduše provede instalací Multimediálních animací, při kterém se uloží potřebná data na pevný disk Vašeho počítače.



Česká stomatologická akademie  
 Františka Nohy 1096  
 408 01 Rumburk

www.dentalcare.cz  
 marketing@dentalcare.cz

Tel.: 412 384 013

Instalační program automaticky přidá do Vašich programů složku Multimediální stomatologické animace včetně zástupce programu pro spuštění animací.

Po skončení instalace vyjměte CD z CDROM mechaniky a uschovejte pro případnou reinstalaci.

Vaše případné dotazy rádi zodpovíme na tel. 412 384 013, marketing@dentalcare.cz.


## Licenční ujednání

Než začnete tento program používat detailně si prosím přečtete licenční ujednání. Vyplněnou kartičku prosím pošlete na níže uvedenou adresu.

## Manuál

Součástí instalace programu je elektronická verze manuálu. Dokument je uložen ve formátu pdf. Pokud nemáte nainstalovaný program pro čtení pdf dokumentů - Acrobat Reader je možné si jej nainstalovat přímo z našeho CD - složka Acrobat.

## Spuštění programu

Program spustíte ikonou  Animace. Ke správnému běhu není zapotřebí žádných dodatečných instalací ovladačů, kodeků a podobně. Program se spustí přes celou obrazovku a jeho ovládání je velmi intuitivní.

## Uživatelské rozhraní Multimediálních stomatologických animací



1. Načíst obrázek  
2. název  
3. Uložit obrázek  
4. Nastavení  
5. zavřít  
6. start / stop  
7. maximalizovat / minimalizovat animaci  
8. kreslicí nástroje  
9. Zavřít

...magic of communication

Načíst obrázek | název | Uložit obrázek | Nastavení | CZ

Detaily techniky čištění | export obrázku | Licencováno pro: MUDr. Petra Zručná

Zubní hygiena  
Detail techniky čištění  
Čištění zubů kartáčkem  
Flosování  
Mezizubní čištění  
Parodontitis  
Výplňová terapie  
Endodontie  
Korunky  
Můstky  
Fasety  
Implantologie  
Protézy  
Bělení zubů  
Ostatní animace

start / stop | maximalizovat / minimalizovat animaci | kreslicí nástroje

## 1. Načíst obrázek

Pomocí této funkce máte možnost v uživatelském rozhraní zobrazit libovolnou fotografii uloženou ve vašem počítači - např. intraorální snímek, RTG nebo pod.

## 2. Pole uložit obrázek (pro export)

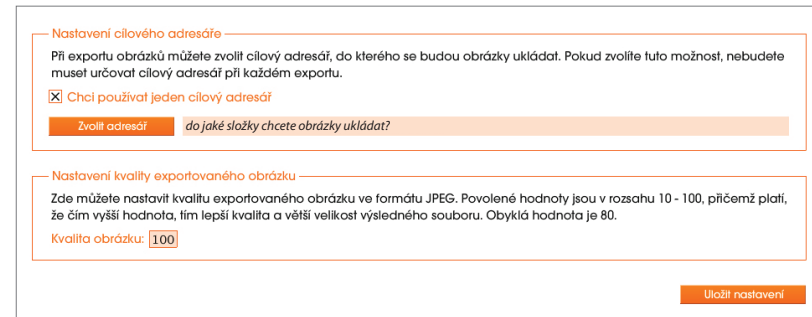
Jméno souboru, pod kterým bude uložen obrázek zastavené animace.

## 3. Uložit obrázek

Funkce pro uložení zastavené animace. (Pokud do animace zakrslíte libovolné objekty pomocí kreslicích nástrojů, bude obrázek animace uložen včetně těchto kreseb a poznámek.)

## 4. Nastavení

Zobrazí dialogové okno s předvolbami programu.



Nastavení cílového adresáře

Při exportu obrázků můžete zvolit cílový adresář, do kterého se budou obrázky ukládat. Pokud zvolíte tuto možnost, nebudete muset určovat cílový adresář při každém exportu.

Chci používat jeden cílový adresář

Zvolit adresář | do jaké složky chcete obrázky ukládat?

Nastavení kvality exportovaného obrázku

Zde můžete nastavit kvalitu exportovaného obrázku ve formátu JPEG. Povolené hodnoty jsou v rozsahu 10 - 100, přičemž platí, že čím vyšší hodnota, tím lepší kvalita a větší velikost výsledného souboru. Obvyklá hodnota je 80.

Kvalita obrázku: 100

Uložit nastavení

## 5. Zavřít

Tlačítko pro ukončení programu.

## 6. Ovládací tlačítka běhu animace

*přehrávání / stop* animace (lze též ovládat zkratkovou klávesou **F1**)  
*začátek / konec* animace

## 7. Maximalizovat / minimalizovat animaci

Pomocí této funkce přepnete animaci do celoobrazovkového režimu přehrávání. Pokud opětovně stisknete tlačítko, animace se vrátí zpět do původního zmenšeného stavu. Lze též ovládat zkratkovou klávesou **F2**.

## 8. Kreslicí nástroje

Pomocí kreslicích nástrojů máte možnost (pouze do zastavené animace) zakrslit předem definované objekty. *Elipsa, obdélník, šipka, textové pole*. Objekt libovolně při stisknutí tlačítka myši přenesete nad animaci. Když myš najedete nad nakreslený objekt, zobrazí se editační nástroje tohoto objektu: *zmenšit/zvětšit, rotace* objektu a *smazat* objekt. Zakreslené objekty se při exportu obrázku uloží společně s animací.

## 9. Menu animací

Strukturované menu animací. Pokud myš kliknete na skupinu animací, menu se rozbálí a vy máte možnost zvolit požadovanou animaci. Animace se automaticky spustí.