

Dental News

Novinky, moderní technologie, materiály a hi-technologie ze světa stomatologie



VZDĚLÁVACÍ POBYTY
Aktuální nabídka
strana 1



CEREC OTISKOVÁNÍ
Rychlý a ostrý 3D sken
strana 2



PŘEVOD NA S.R.O.
Praktické zkušenosti
strana 4



HYGIENA V ORDINACI
Sterilní prostředí
strana 6



VATECH PAX-FLEX3D
Jednoduše roste s vámi
strana 8

Novinky

Jeden z pěti zubních lékařů v Itálii nemá odpovídající kvalifikaci

9 P IXO P URH ,WOL FHH 1000 osob zaplatilo za ošetření falešnému zubnímu lékaři nebo sestře.

Zubní lékaři vykonávající zubní praxi ilegálně jsou v Itálii přetrvávajícím problémem. Mnoho z nich pracuje na ilegálních klinikách bez jakékoliv kvalifikace i desítky let bez odhalení.

Podle údajů ANDI (National Association of Italian Dentists) nemá oprávnění vykonávat zubní praxi přibližně jeden z pěti celkového počtu 15 tisíc zubních lékařů.

2 KDGXMMH H VP RWP Římě VH V NVXM FHH RVE dávajících se za zubního lékaře.

Uvedená čísla jsou alarmující, škody na lidském zdraví, které mohou svými neodbornými zásahy napáchat, jsou nepředstavitelné. Tito „lékaři“ často nevěnují pozornost PR P XSřenosu infekčních chorob GRN VLSRUGW Srípádě KOH L NOK LRVRKURXNFK situací jako je např. šok.

Podle policejních zpráv je ročně odhaleno pouhých 6 % ilegálních zubních lékařů, v minulém roce jich bylo méně H 7UMVDIOH gální provozování zubní praxe v Itálii činí 6 měsíců vězení či pokuta 500-600 Euro. Po zaplacení pokuty si mů HD FIDOW XE lékař otevřít praxi znovu v jiném městě.

Podle ANDI provozují tyto lékaři své praxe na základě diplomu, který U RE@HOD Sř. v některém ze států M P HUN HER5 XPXVND kde jsou na vzdělání zubního lékaře kladeny podstatně L w URN V sedmdesáti procentech případů se za zubní lékaře vydávají zubní technici.

Jedním z v poslední době odhalených případů v Římě byl instalatér SORIEXM DWIKMF XE G OHH 20 let. Prezident italské dentální DRHDFH IXVESH 5H R RGD GXM H W/F H W/F ,WOL zubních lékařů nemá odpovídající kvalifikaci.

Zdroj: Intelihalt.com

Aktuální nabídka pobytů

BALI - OSTROV BOHŮ A SINGAPUR

11 denní pobyt

od 26. května 2011
do 6. června 2011



Náš TIP 2011 relaxace



Bali patří k nejvyhledávanějším ostrovům Indonésie. Je typický kouzelným pobřežím, které obklopuje azurové moře. Na Bali naleznete nepřehledný počet úchvatných přírodních scenérií při pohledu na krajinu protkanou rýžovými poličky. Po cestě na Bali na dvě noci zastavíme v luxusní metropoli Singapur, nejčistším a nejbezpečnějším městě světa.

Hotel Melia Benoa ****

Hotel se nachází ve středisku Tanjung Benoa. Klientům je k dispozici vstupní hala s recepcí, 2 restaurace, 3 bary, bazén. Hotel disponuje 90 příjemně zařízenými pokoji. Hotel leží přímo u krásné pláže s jemným pískem. Stravování formou polopenze, za příplatek All Inclusive.

Cena doprovodu	43.990 Kč
Cena školného s pobytem	49.990 Kč
Letištní taxy a palivové poplatky - mohou se změnit	9.000 Kč
Příplatek All Inclusive	4.500 Kč

Mezi astmatem a výskytem zubního kazu nebyla zjištěna souvislost

5 H L H WGL OW DE DMFKVHP R RXVRX IORW mezi astmatem a výskytem zubního kazu nepřinesla zásadní důkaz RWP HDW DMULIN P IDNR rem pro výskyt zubního kazu.

5 H L H E O UR H zaměřena na studium rozdílů mezi slinami astmatiků DRVRE MI VXXMFKRUR bou netrpí.

5 R GO E O VXXMně zjištěny, bo-KX HD wENVXGH HEUD SRW medikamenty, které zúčastnění X DD.VAG P RKR WP W Sůsobem dojit ke zkruslení výsledků. BěKHP UH L HE @DDIRGKDDI R H

DentalPlus+

ZA KRÁSAMÍ MAROKA A TAJEMSTVÍM SAHARY

10 denní pobyt

od 17. června 2011
do 26. června 2011



Náš TIP 2011 poznávání



Maroko představuje jednu z nejsnazších cest jak poznat a propadnout kouzlu Orientu. Dříve francouzská kolonie v sobě mísí africkou, arabskou i evropskou kulturu, přitom si však, zejména díky islámskému náboženství, zachovává tajemnou osobitost. Maroko je země plná kontrastů moderního světa, zajímavých lidí, starobylé kultury i krásné přírody.

1. den: ODLET Z PRAHY, **2. den:** CASABLANCA – RABAT – MEKNES – VOLUBILIS - FEZ, **3. den:** FEZ, **4. den:** FEZ – IFRANE – ERRACHIDIA – ERFOUD - MERZOUGA, **5. den:** MERZOUGA – TINEGHIR - OUARZAZATE, **6. den:** OUARZAZATE – AIT BENHADDOU - MARRAKECH, **7. den:** MARRAKECH - AGADIR, **8.-9. den** pobyt u moře HOTEL AMADIL BEACH ****.

Cena doprovodu	32.990 Kč
Cena školného s pobytem	37.990 Kč
Letištní taxy a palivové poplatky - mohou se změnit	5.000 Kč

Objednávky, informace: www.dentalplus.cz, 412 384 013, skoleni@dentalcare.cz

Novinky

ústý způsobující sucho v ústech, D wEN G HWXGL HE DSřimo na tento aspekt zaměřena. Astmatem trpí 20 miliónů Američanů, po zubním kazu se jedná o nejčastější dětské onemocnění. Souhrnná studie byla publikována v září v časopise Journal of the American Dental Association.

Zdroj: Intelihalt.com

léky aplikované v podobě inhalátorů mohou díky vysoké kyselosti zvyšovat riziko výskytu zubního kazu.

Měly by být proto aplikovány přímo do krku, aby se zabránilo jejich kontaktu se zubní sklovinou. Vědci se W GRP DM HGDP ULIN P faktorem výskytu zubního kazu u astmatiků by mohlo být dýchání

dentunit

Nový rok s novou soupravou

A-dec 300 ve špičkové
výbavě se slevou 30%.

a|dec



Kvalitní stomatologická souprava A-dec 300 je vyváženým řešením bez kompromisů pro každou ordinaci, které se vyznačuje:

- vysokou kvalitou
- bezpečností a ergonomií
- využíváním nejnovějších technologií

A-dec 300 je dokonalá kombinace stylu a funkce.

Doporučená cena ~~600.000,- Kč~~

Akční prodejní cena

vč. DPH **420.000,- Kč**

Nabídka platí do 31.1.2011
nebo do vyprodání zásob.

Podrobnosti nabídky naleznete na
www.dentunit.cz
nebo u našich obchodníků.

Dent Unit s.r.o.

- centrála Hradec Králové, tel.: 495 454 394
- pobočka Brno., tel.: 733 175 174
- pobočka Praha, tel.: 733 511 925
- e-mail: info@dentunit.cz, www.dentunit.cz

Kvalitě můžete věřit

Zjednodušené digitální otiskování

Systém CEREC jako jediný na světě využívá princip triangulace k měření v dutině ústní. Kamerami CEREC AC a CEREC Bluecam tak nastavuje vysoký standard v technologii CAD/DAM. Nikdy předtím nebylo možné zhotovit intraorální 3D skeny tak rychle, ostře a přesně. Snímky celé čelisti rozšiřují možnosti indikace a s virtuálními modely může ordinace s laboratoří spolupracovat bez klasických otisků.

Hans Geiselhöringer & Dr Stefan Holst, Germany
překlad: Ing. Lukáš Kaloš



CEREC Bluecam intraorální skener
(obrázek Gotte)



Sken kvadrantu s preparací zhotovený složením jednotlivých snímků pro dosažení 3D obrazu

Datová jednotka CEREC AC (acquisition center), tvořící jádro systému CEREC 3D, je vybavena novou kamerou Bluecam. CEREC AC nahrazuje předchozí datovou jednotku CEREC 3. Software přesto stále podporuje kamery CEREC 3. CEREC AC je kompatibilní s frézovacími jednotkami CEREC 3 a CEREC MC XL (extra large).

Výhody zdokonalého intraorálního snímání nekončí u tvorby rozsáhlých rekonstrukcí přímo v ordinaci. Zjednodušené přiřazení zousedních zubů a protilehlé čelisti umožňuje zlepšit funkční vlastnosti v okluzi. Zvětšením informačního obsahu snímků bylo dosaženo mnohem přesnějšího měření preparací. Navíc elektronické 3D záznamy čelistních vztahů přinášejí nové diagnostické možnosti.

Srdcem jednotky CEREC AC je kamera Bluecam. Místo infračerveného světla Bluecam vyzařuje krátkovlnné modré světlo tvořené diodami. Nová optika kamery obsahuje asférické čočky, které usměrní rovnoběžné paprsky na CCD senzor. Zvýšila se světelná citlivost, zkrátí se čas na pořízení snímku o 50% a zrychlila se frekvence snímání. Projekční element využívá osvědčenou světelnou mřížku.

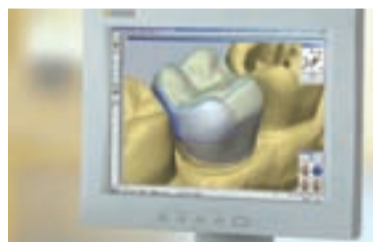
Rychlejší, ostřejší, bez rozptylu

Při klinickém využití poskytuje nová kamera Bluecam vyšší obrazovou přesnost. Měřicí hloubka byla zvýšena o 20% a hloubka ostrosti prohloubena na 14 mm. Zvýšena byla ostrost jednotlivých snímků a došlo k odstranění okrajových neostrotí. Kontrola ostrosti (automatické snímání)

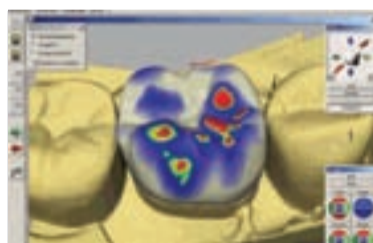
a přednastavitelná citlivost zajišťují automatické zhotovení snímku v okamžiku, kdy nehrozí rozmazání snímku. V jednom kvadrantu i napříč zubním obloukem je možné pořizovat navzájem se překrývající sekvence snímků.

Katalog 3D snímků přehledně řadí individuální otisky na obrazovce. Program posoudí použitelnost zhotovených snímků, vyřadí nevhodné snímky a z kvalitních snímků zformuje kompletní řadu zubů, a zhotoví tak přesný virtuální model chrupu. Snímky pořízené na začátku mohou být zkrácené použitím cofferdamu nebo bavlněných válečků, a jsou proto později nahrazeny odpovídajícími snímky, pořízenými bez použití blány.

Švýcarské laboratorní studie univerzity v Curychu ukázaly, že odchylka měření oproti referenčnímu měření činí pouhých 19 µm, to představuje jednu třetinu tloušťky lidského vlasu. To znamená, že přesnost kamery Bluecam odpovídá statickým laserovým skenerům. Tato přesnost zvyšuje okrajovou přesnost protetických prací. V konečném důsledku to znamená odstranění časových ztrát při úpravě adhezivně upevněných prací.



Korunková náhrada: nastavení tvaru okluzní plochy ve vztahu k protiskusu



Dokončení okluzálního povrchu korunky

Díky obrazové hloubce a hloubce ostrosti není nutné dodržet přesnou pracovní vzdálenost při snímání preparace. Prizmatické okénko kamery je možná položit přímo na zub, což zjednodušuje snímání především v distálních oblastech. Funkce automatického snímání zajišťuje pořízení snímku v okamžiku zajištění maximální ostrosti skenu. Není proto nutné používat nožní spínač, který vyžaduje zbytečné soustředění a koordinaci. To znamená, že snímání celého kvadrantu trvá 30 vteřin. Kontrola ostrosti zaručuje jednoduchost a přesnost sekvence snímání, a je proto možné přenechat tuto činnost sestře.

Je-li datová jednotka bezdrátově nebo pomocí WLAN sítě propojena s frézovací jednotkou, je možné s doplňkovou nezávislou napájecí jednotkou přenášet data po dobu šesti minut. Je proto možné přístroj přesouvat i během frézovací nebo brousící fáze.

Až čtyřčlenné můstky na počkání

Skenování významně šetří čas, neboť zaznamenání celého kvadrantu zabere 30 vteřin. Navíc skusový registrát se statickým a dynamickým záznamem mezičelistních vztahů umožní navrhnout okluzální vysoce funkční náhradu. Po vybrání databanky můstku je možné s Bluecam skenovat preparace na čtyřčlenné můstky. Na počkání tak pomocí frézovací jednotky zhotovíte můstek. Tím se indikační spektrum systému CEREC podstatně rozšiřuje.

Při konstruování tvaru okluzálních ploch korunek pomocí CEREC 3D můžete využít analýzu hrbolků a fisur sousedních zubů a také morfologii antagonistů. Program optimálně nastaví tvar kontaktních ploch zubů v okluzi. Síla stěny korunky a ostatní parametry jsou programem kontrolovány před započítáním výroby.

Po návrhu náhrady jsou data přenesena pomocí LAN nebo bezdrátově LAN sítě do frézovací jednotky nebo stomatologické laboratoře. V režimu rychlého frézování jednotky CEREC MC XL trvá zhotovení čtyřčlenného můstku přibližně 20 minut. Dočasné náhrady lze zhotovit z kompozitních pryskyřic společností VITA (CAD-Temp) a Merz (artBloc Temp). Frézovací náhled zobrazí velikost bloku i pozici náhrady v materiálu. To využijete nejlépe při použití keramických bločků s berevnou progresí (VITA TriLuxe, Ivoclar Multishade).



Korunka 24 po adhezivním připevnění



CERECAC, Bluecam a sken kvadrantu

dentunit

Nový rok s novou soupravou

A-dec 300 ve špičkové
výbavě se slevou 30%.

a|dec



Kvalitní stomatologická souprava A-dec 300 je vyváženým řešením bez kompromisů pro každou ordinaci, které se vyznačuje:

- vysokou kvalitou
- bezpečností a ergonomií
- využíváním nejnovějších technologií

A-dec 300 je dokonalá kombinace stylu a funkce.

Doporučená cena ~~600.000,- Kč~~

Akční prodejní cena

vč. DPH **420.000,- Kč**

Nabídka platí do 31.1.2011
nebo do vyprodání zásob.

Podrobnosti nabídky naleznete na
www.dentunit.cz
nebo u našich obchodníků.

Dent Unit s.r.o.

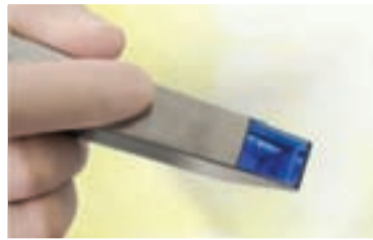
- centrála Hradec Králové, tel.: 495 454 394
- pobočka Brno., tel.: 733 175 174
- pobočka Praha, tel.: 733 511 925
- e-mail: info@dentunit.cz, www.dentunit.cz

Kvalitě můžete věřit

Zjednodušené digitální otiskování

Systém CEREC jako jediný na světě využívá princip triangulace k měření v dutině ústní. Kamerami CEREC AC a CEREC Bluecam tak nastavuje vysoký standard v technologii CAD/DAM. Nikdy předtím nebylo možné zhotovit intraorální 3D skeny tak rychle, ostře a přesně. Snímky celé čelisti rozšiřují možnosti indikace a s virtuálními modely může ordinace s laboratoří spolupracovat bez klasických otisků.

Hans Geiselhöringer & Dr Stefan Holst, Germany
překlad: Ing. Lukáš Kaloš



CEREC Bluecam intraorální skener
(obrázek Gotte)



Sken kvadrantu s preparací zhotovený slo-
P GR FK P ů SRGD
obrazu

DK MG RMD (5 (DF
quisition center), tvořící jádro sys-
WP X (5 (MI ED H D R
RXNP HFX%CHFP (5 ((5 (MINP SDELO VIU R
DFP IMG RMP L (5 (D (5 (0 / H WDUH

Výhody zdokonalého intraorálního snímkování nekončí u tvorby rozsáhlých rekonstrukcí přímo v ordinaci. Zjednodušené přiřazení zousedních zubů a protilehlé čelisti XP R ňuje zlepšit funkční vlastnosti v okluzi. Zvětšením informačního obsahu snímků E GRGD H R mnohem přesnějšího měření PREDF 1 D F HONAR IFN znamy čelistních vztahů přinásejí R GIDJ RWFNP R RWM

6UGFP MG RM (5 (MI kamera Bluecam. Místo infračerveného světla Bluecam vyzařuje krátkovlnné modré světlo tvořené diodami. Nová optika kamery obsahuje asférické čočky, které usměrní rovnoběžně SLSUN na CCD senzor. Zvýšila se světelná citlivost, zkrátí se čas na pořízení snímku o 50% a zrychlila se frekvence snímkování. Projekční HDP H W X RV ědčenou světelnou mř NK

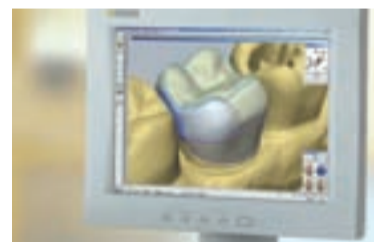
Rychlejší, ostřejší, bez rozptylu

PřL ND IFN P X IW SRV WMI nová kamera Bluecam vyšší obrazovou přesnost. Měřicí hloubka byla zvýšena o 20% a hloubka ostrosti prohloubena na 14 mm. Zvýšena byla ostrost jednotlivých snímků a došlo k odstranění okrajových neostrotí. Kontrola ostrosti (automatické snímání)

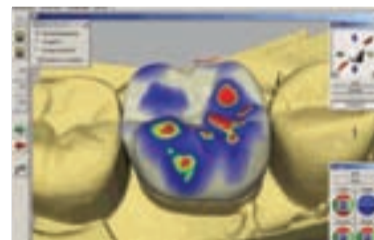
a přednastavitelná citlivost zajistí automatické zhotovení snímku RNP INX NG HKUR UR PD zání snímku. V jednom kvadrantu i napříč XE P REOXNP MIP R né pořizovat navzájem se překrývající sekvence snímků.

. DMBU V P ň přehledně řadí individuální otisky na obrazovce. 3URJUP SRVXG SRX IMORRW zhotovených snímků, vyřadí nevhodné snímky a z kvalitních skenů zformuje kompletní řadu zubů, a zhotoví tak přesný virtuální model chrupu. Snímky pořízené na začátku mohou být zkrácené SRX IWP FRIHGP X HERED Oěných válečků, a jsou proto později nahrazeny odpovídajícími snímky, poř H P IEH SRX IWE O

Švýcarské laboratorní studie uni-
HUW XUFKXN DO HRG chylka měření oproti referenčnímu měření čL SRXK FK μm, to představuje jednu třetinu tloušťky QGN KR ODX 7R IP H H přesnost kamery Bluecam odpovídá statickým laserovým skenerům. Tato přesnost zvyšuje okrajovou přesnost protetických prací. V konečném důsledku to znamená odstranění časových ztrát při úpravě adhezivně upevněných prací.



Korunková náhrada: nastavení tvaru okluzní plochy ve vztahu k protiskusu



Dokončení okluzálního povrchu korunky

Díky obrazové hloubce a hloubce RWRVW H XW GRGUHMSřnou pracovní vzdálenost při snímkování preparace. Prismatické RN NR NP HU MIP R SROR IW př P R D XE FR MG RGXWMI snímkování především v distálních oblastech. Funkce automatického snímkování zajistí pořízení snímků RNP INX DMBU ní maximální ostrosti skenu. Není proto nutné SRX DW R VS DĚ, který vy- DGXMI E Wné soustředění a kor- RUGL DFL 7R IP HV P NR FHOKR N DGUD W W vteřin. Kontrola ostrosti zaručuje jednoduchost a přesnost sekvenc- KR V P NR DMISURV P R né přenechat tuto činnost sestře.

Je-li datová jednotka bezdrátově HERSRP RF : / 1 VWpropoje- DVIU R DF MG RMRX MIP R s doplňkovou nezávislou napájecí jednotkou přenášet data po dobu WMM/P L XW-H SURV P R Sři- stroj přesouvat i během frézovací nebo brousící fáze.

Až čtyřčlenné můstky
na počkání

Skenování významně šetří čas, neboť zaznamenání celého kvadrantu DEHH WFin. Navíc skusový registrát se statickým a dynamickým záznamem mezičelistních vztahů XP R D UK RXWRNX Oě vysoce funkční náhradu. Po vybrání databanky můstků MIP R V%OX ecam skenovat preparace na čtyřčlenné můstky. Na počkání tak pomocí frézovací jednotky zhotovíte můstek. Tím se indikační spekt- UX P V WWP X (5 (SRGMMWě rozšiřuje.

Při konstruování tvaru okluzálních SORFK NRUX HN SRP RF (5 (P ů HM X WD DO X KUERO ků a fisur sousedních zubů a také morfologii antagonistů. Program optimálně nastaví tvar kontaktních ploch zubů v okluzi. Síla stěny korunky a ostatní parametry jsou programem kontrolovány před započítáním výroby.

3R DUH KUDG MRX GMD přH HM D SRP RF / 1 HER EH GUW / 1 VW do frézovací jednotky nebo stomatologické laboratořH 9 UH IP XUFKOKRIU R MG RM (5 (0 / W zhotovení čtyřčlenného můstku přIEO ě 20 minut. Dočasné náhrady lze zhotovit z kompozitních pryskyřic společností VITA (CAD-Temp) a Merz (artBloc Temp). Frézovací náhled zobrazí velikost bloku i pozici náhrady v materiá- OX 7R X IMM HOSHSLSRX IW keramických bločků s berevnou SURJUH 9,7 7U/ X H , RFDU Multishade).



Korunka 24 po adhezivním připevnění



CERECAC, Bluecam a sken kvadrantu

Virtuální odlitek

Digitální data optického otisku, nebo dokonce celé čelisti, mohou být odeslána systémem CEREC Connect z jednotky CEREC AC do laboratoře. To umožní obejít postup s odlitek otisku. Pro laboratorní použití však bude možné odlitek zhotovit pomocí zaslaných dat. Tímto způsobem lze zhotovit inlay, onlay, polokorunky, korunky i dočasné náhrady.

Pro zhotovení až čtyřčlenných konstrukcí můstků budou mít la-

boratoře, které nejsou vybaveny frézovací jednotkou CEREC, přístup do internetového portálu infiniDent za účelem zhotovení otisku. Laboratoř tak bude schopna zhotovit konstrukci samostatně.

Datová jednotka CEREC AC a CEREC Connect spolu tvoří základ systému CEREC, který může být podle potřeby rozšířen. Každá inLab laboratoř může s tímto vybavením přijímat data z ordinací a zhotovovat keramické korunky a můstky technologií CAD/CAM.

CEREC 3D software, CEREC Connect a CEREC AC spolu s frézovací jednotkou CEREC MC XL nastavují nový standard v protetické stomatologii. Jednoduchost systému umožňuje nastavit nepřetržité procesy, které významně šetří čas v ordinaci. Progresivní technologie nabízí příležitost k vysoce efektivní spolupráci s laboratoří. Modulární podstata systému CEREC, jeho neustálý vývoj, kompatibilita se všemi komponenty a laboratorní systém inLab zaručují flexibilitu ošetření a jistou investici.

O autorovi

Dr. Helmut Götte
Studium stomatologie na Mnichovské univerzitě ukončil v roce 1993.

Nyní Dr. Götte provozuje plně digitalizovanou stomatologickou ordinaci v Bickenbachu v Německu. CEREC používá od roku 1996. Je členem společnosti German Society of Computerized Dentistry.

Dr. Götte můžete kontaktovat na helmut.goette@goette-online.de

Nízký příjem vitamínu D zvyšuje riziko vzniku zánětu dásní

Vědci z University v Severní Karolíně sledovali 325 těhotných žen, z nichž zhruba polovina trpěla středně závažným či závažným zánětem dásní, druhá polovina budoucích matek měla dásně zdravé. Vědci u každé z žen měřili hladinu vitamínu D v krvi, za nízkou hladinu je považováno méně než 75 nanomolů/l.

Těhotné ženy s parodontitidou měly průměrnou hladinu vitamínu D 59 nmol/l, zdravé ženy 100 nmol/l.

65 % žen trpících zánětem dásní mělo deficit vitamínu D v porovnání s 29 % žen se zdravými dásněmi. Těhotné s hypovitaminózou vykazovaly více než dvakrát vyšší riziko rozvoje parodontitidy.

Parodontitida v těhotenství je prokázaným rizikovým faktorem pro předčasný porod a nízkou váhu novorozence.

Vitamín D je důležitý pro nervové funkce, svaly, kosti a imunitní systém. Jeho nedostatek je spojován s rizikem rozvoje rakoviny, vysokého krevního tlaku, osteoporozou, artritidou a některými poruchami imunity. Lidské tělo si vitamín D dokáže syntetizovat při expozici slunečním paprskům.

Studie byla zveřejněna v září v časopise Journal of Periodontology.

Zdroj: Intelihealt.com

Kuřáci riskují ztrátu zubů

Rozsáhlá australská studie s názvem 45 and Up zahrnující téměř sto tisíc Australanů ve věku mezi 45 a 106 lety potvrdila vliv kouření na riziko ztráty zubů. 10% vyšetřovaných osob nemělo žádné zuby, 11 % mělo 1-9 zubů, 20 % mělo mezi 10 a 19 zubů a u 59 % byl počet zubů vyšší než 20.

Riziko ztráty zubů u současných kuřáků bylo 2,5 krát vyšší než u osob, které nikdy nekouřily, odnaučení kuřáci čelí 1,5 násobku rizika. Zvýšené riziko bylo potvrzeno dokonce i u osob, které se svým zlovykem skončily před 30 lety. Souvislost existuje i mezi časovým obdobím, po které dotyčný odnaučený kuřák kouření holdoval, nejvyšší riziko ztráty zubů bylo zjištěno u osob, které kouřily více než 50 let.

Mezi rizikem ztráty zubů a počtem denně vykouřených cigaret existuje přímá úměrnost, nejvyšší riziko vykazují lidé, kteří denně spotřebují více než 25 cigaret denně, o něco nižšímu riziku jsou vystaveni osoby se spotřebou 1-14 cigaret denně.

U nekuřáků, kteří jsou vystaveni tabákovému dýmu formou pasivního kouření 1-5 hodin týdně, riziko ztráty zubů vzrůstá také, konkrétně 1,22 krát. Pokud je expozice tabákovému kouři delší než 6 hodin týdně, riziko je dokonce 1,37 krát vyšší.

Studie byla otištěna v říjnovém vydání časopisu American Dental Association.

Zdroj: Intelihealt.com

TIP NA PLNĚNÍ KANÁLKŮ...

ADSEAL

Rentgenkontrastní materiál k plnění kořenových kanálků na bázi epoxidové pryskyřice ve velmi praktické stříkačce pro jednoduché namíchání v přesném poměru. Vysoká biokompatibilita, kvalitní hermetický uzávěr, nezabarvuje zub.

Cena: 968 Kč



... A REENDODONCII

D-RaCe

Sada nástrojů pro odstranění výplňových materiálů z kořenových kanálků (reendodoncii). 2 nástroje - první (DR1 - 19mm) s aktivním hrotem pro práci v koronární části, druhý (DR2 - 25mm) s pasivním hrotem pro re-obturaci kanálků až po apex. Velmi účinně a přitom maximálně bezpečně odstraňuje nevhovující výplně kořenových kanálků.

Běžná cena: ~~920 Kč~~

ZDARMA ke každému balení ADSEAL



JANDA-DENTAL

Osvoboditelů 1175, 440 01 Louny
tel.: 415 653 201, fax: 415 655 773
info@janda-dental.cz, www.janda-dental.cz

Převod ordinace na právnickou osobu – praktické zkušenosti

Převod privátních ordinací na právnické osoby se dnes dostává do středu zájmu lékařů, kteří hledají zabezpečení své ordinace do budoucna. Probrali jsme, jaké jsou výhody a nevýhody převodu ordinace na právnickou osobu, zkoumali jsme ekonomickou stránku věci a probrali jsme způsob, jak ordinaci na tuto právnickou osobu převést. Zkusme se nyní podívat na praktické zkušenosti z převodů ordinací tak, jak jsme je museli řešit v průběhu roku.

Ing. David Tuček

Založení společnosti – sám nebo společnost koupit?

Často se nás lékaři dotazují, zda si mají společnost založit sami, nebo si již založenou společnost koupit. My navrhujeme třetí variantu – nechat si společnost založit „na klíč“. Pokud si bude lékař zakládat společnost sám, stejně většinou musí vyhledat služby notáře a potom osobně vyřizovat záležitosti na úřadech jako je živnostenský úřad, krajský soud, banka a případně další instituce. To zabere lékaři značné množství času. Nehledě k tomu, že i když si lékař zakládá společnost sám, je nutno zaplatit notářské a správní poplatky, takže lékař ve finále neušetří ani čas, ani finanční náklady. Na druhou stranu pokud si lékař zakoupí již hotovou společnost, ušetří sice čas, musí ale investovat více peněz do nákupu společnosti. Tím ale získá společnost, kdy vždy bude jako první jednatel zapsaný někdo jiný. Samozřejmě předchozí jednatel bude při nákupu společnosti odvolán a do obchodního rejstříku bude dopsáno jméno lékaře, ale pořad bude v rejstříku a v dokumentech figurovat jméno prvního jednatele, byť odvolaného. Prakticky jde samozřejmě o kosmetickou záležitost, ale někdy může v případě lékaře takováto společnost působit nepříliš důvěryhodně. Jako nejvýhodnější se pro lékaře jeví tzv. asistované založení společnosti, kdy je společnost založena třetí stranou přímo na jméno lékaře, kde je lékař uvedený jako společník a jednatel a nikdo nefiguruje před ním. Dnes je již mnoho firem, které lékaři založí společnost přímo „na klíč“ dle jeho požadavku. Přitom finanční investice je v tomto případě nižší, než když lékař zakoupí společnost již založenou.

Při výběru společnosti pro asistenci je dobré, když se lékař podívá, jaké další služby společnost nabízí. Ideální je, pokud firma zajistí kromě registrace nové společnosti jako nestátní zdravotnické zařízení celý komplexní servis. Už dnes lze najít i takovéto společnosti.

Ještě si dovoluji jedno doporučení v otázce získání společnosti. Řešili jsme dotaz na možnost zakoupení společnosti od „známého“ s tím, že v podnikání končí a nabídnul lékaři společnost k prodeji za výhodnou cenu. Tento postup rozhodně nedoporučujeme. Sice může jít o dobrého známého a společnost může mít všechnu evidenci a účetnictví v pořádku, ale v dnešní době a při způsobu podnikání některých českých dobrodruhů tento způsob rozhodně nedoporučujeme. Pokud lékař takovou společnost pro

své záměry koupí, může na něj v průběhu doby vyskočit ne jeden problém, který potom lékař bude muset řešit. V případě zakoupení společnosti se totiž stává jejím právním nástupcem a tak se na něj může obrátit ne jeden případný věřitel. Takže pokud společnost koupit, tak jedinečně tzv. obchodně čistou společnost, která nikdy nepodnikala a byla založena jen za účelem jejího prodeje. Nejlepší je ale skutečně nechat si společnost založit „na klíč“.

Další praktická poznámka se týká zápisu společnosti do obchodního rejstříku. Vzhledem k platné legislativě a protichůdným vyhláškám je nutno zapsat obory podnikání ve dvou krocích. Jako první krok (při prvotním zápisu společnosti) je nutno zapsat jakoukoliv volnou živnost (standardně „Výroba, obchod a služby neuvedené v přílohách 1 až 3 živnostenského zákona“). Poté je nutno společnost zaregistrovat jako nestátní zdravotnické zařízení a po obdržení registrace musí lékař nechat dopsat druhým návrhem na zápis jako obor podnikání provoz nestátního zdravotnického zařízení. Pokud totiž při zakládání společnosti bude chtít lékař hned zapsat jako obor podnikání provoz nestátního zdravotnického zařízení, krajský soud jej vyzve k doložení registrace. Termín bývá většinou pět dní a v těchto pěti dnech registrace jistě neproběhne. Krajský soud poté návrh na zápis zamítne.

Proto je nutno zapsat obory podnikání ve dvou krocích.

Registrace společnosti jako nestátní zdravotnické zařízení – boj s úředníky?

V otázce registrace nestátního zdravotnického zařízení doporučujeme vše projednat dopředu s pověřenými úředníky. Ti lékaři podají aktuální informace dle současné legislativy a předají vzory formulářů. Tento krok se vyplatí, neboť při frekvenci změn v naší legislativě se může stát, že dokumenty, které platily před půl rokem již neplatí, a je potřeba připravit dokumenty nové. Navíc každá novelizace zákonů a vyhlášek přidává stále nové a nové doklady. Také doporučujeme lékařům před zahájením registrace prověřit, zda jejich ordinace je zkolaudována jako zdravotnické zařízení a okopírovat si od pronajímatele ordinace kolaudační protokol. Dle současné legislativy je kolaudační protokol vyžadován jako jeden z dokladů k registraci. Také je nutno nechat udělat elektrické revize na přístrojích a servisní a metrologické kontroly. Samozřejmě jen na přístrojích, které jsou v kontaktu s pacientem. I tyto revize a kontroly jsou vyžadovány při registraci. Dále by měl lékař dopředu připravit nové nájemní smlouvy na ordinaci, smlouvu na likvidaci nebezpečných odpadů a na praní prádla. U stomatologů samozřejmě ještě doklady a certi-

fikáty k rentgenu. Tyto všechny dokumenty, včetně provozního řádu, musí být předloženy krajskému úřadu. Z vlastní zkušenosti víme, a lékaři nám to jistě potvrdí, že registrace nestátního zdravotnického zařízení je poměrně náročná zvláště ve chvíli, kdy člověk narazí na úředníka, který zapomíná, že je placen z našich daní. Pak se registrace může proměnit v souboj s byrokracií a úřednickou svěvolí. Sami jsme ještě nezískali recept, jak změnit přístup těchto úředníků. Bohužel. Dobrou zprávou ale je, že ne všichni úředníci jsou zahořklí a máme i velmi pozitivní zkušenosti s úředníky. Tady skutečně záleží na tom či onom kraji.

Výběrové řízení

Jako další bod při změně právní formy ordinace je výběrové řízení. Naštěstí v tomto případě je výběrové řízení více méně formální záležitostí. Samozřejmě v případě, že při převodu na právnickou osobu nedochází ke změně druhu a rozsahu poskytované péče. Obava lékařů, že změnou právní formy svou ordinaci ohrozí a že o ni mohou přijít, se v žádném z případů nepotvrdila. Skutečně jsme nezaznamenali případ, že by lékař svou ordinaci vyhlášením výběrového řízení nějak ohrozil. Ani při nahlédnutí do výsledků výběrových řízení zveřejněných krajskými úřady jsme nenašli případ, že by lékař neztvrdil ve výběrovém řízení. Na všetečnou otázku proč lékař ordinaci převádí, doporučujeme lékařům odpověď frází jako je řešení ekonomické situace ordinace, nebo vyřešení budoucnosti ordinace. Tato odpověď bývá uspokojivá pro všechny zástupce pojišťoven. Zajímavým paradoxem ale pořád zůstává, že pro



zdravotní pojišťovny sice výsledek výběrového řízení není závazný, přesto ale zdravotní pojišťovny výběrové řízení stále vyžadují. Proč? Na tento dotaz nám nikdo nedokázal dát uspokojivou odpověď. Patrně prostě proto...

Pojištění odpovědnosti

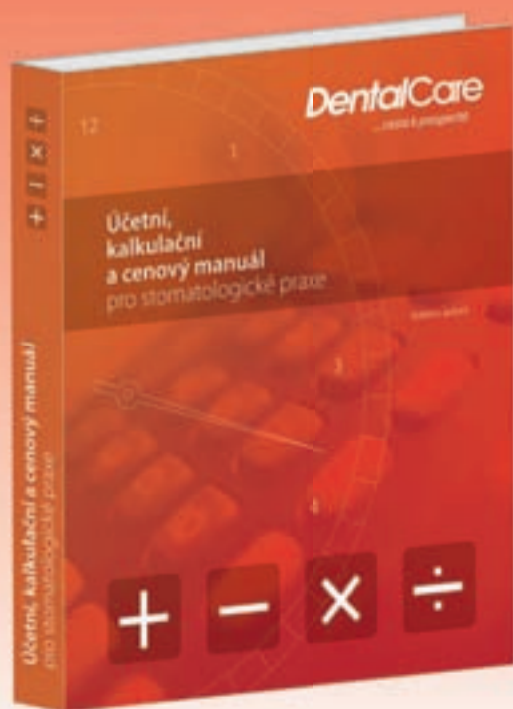
Jako další důležitý bod převodu ordinace je uzavření nových smluv o pojištění odpovědnosti za škody. Samozřejmě znějící na právnickou osobu. Pojištění je obligatorní záležitostí. V otázce pojištění si lékař může vybrat ze široké palety pojišťoven. Lékař má většinou již smlouvu o pojištění odpovědnosti z předcházející praxe, a pokud je s pojišťovnou spokojen, není důvod pojišťovnu měnit. Z vlastní zkušenosti ale můžeme doporučit, aby si lékař nechal udělat nabídku od více pojišťoven a tuto porovnal se svou stávající smlouvou. Někdy může být překvapen. Rozdíly mohou být i v řádech tisíců korun. Také doporučujeme nepodceňovat pojištění zaměstnanců pro případ pracovního úrazu. Rozhodně se vyplatí.

Co právnická osoba versus řetězec?

V průběhu praxe jsme narazili na situaci, kdy lékař vybíral mezi

Účetní, kalkulační a cenový manuál

DentalMAX
... cesta k prosperitě



Aktualizovaná verze (3.0) zohledňuje **aktuální legislativu** pravidel cenové tvorby a je neefektivnější cestou v novém prostředí tržní cenotvorby k narovnání cen i nešvarů minulosti a zajištění okamžitého růstu

Ceny

Běžná cena	6.490 Kč
Zvýhodněná cena	
50% sleva v 1. roce	3.245 Kč
40% sleva ve 2. roce	3.894 Kč
30% sleva ve 3. roce	4.543 Kč
20% sleva ve 4. roce	5.192 Kč
10% sleva v 5. roce	5.841 Kč

Slevy na kalkulace platí jen při objednávce kalkulací na následujících 5 let.

převodem ordinace na právnickou osobu a odprodeje své ordinace zdravotnímu řetězci. Je těžké říci, co je pro lékaře lepší. Pokud lékař nemá následovníka, nechce si ordinaci ponechat a dále zhodnocovat, lze uvažovat i o prodeji ordinace řetězci. Dle našeho názoru je to škoda a znehodnocení celoživotní práce lékaře. Pravda, lékař se nemusí o nic dále starat a za ordinaci také dostane nemalou částku. To nelze zpochybnit. Ovšem dle kalkulace, kterou jsme s lékaři prováděli v rámci hodnocení možností většinou vychází, že lékař řetězci vydělá na svou ordinaci zhruba během deseti měsíců. Pak již jdou příjmy jen pro řetězec. Navíc lékař ztrácí kontrolu nad svou ordinací. Proto raději doporučujeme pokusit se zhodnotit ordinaci tím, že lékař ordinaci převede na společnost s ručením omezeným a pokusí se ji takto zhodnotit nabídkou dalším lékařům. Je přeci hodně lékařů, kteří hledají svou vlastní privátní praxi a rádi zavedenou ordinaci odkoupí.

Domluvte se s účetním

Změna právní formy ordinace samozřejmě znamená i změnu ve vedení účetnictví. Právnická osoba již nevede zjednodušenou daňovou evidenci, ale plnohodnotné podvojně účetnictví. Toto vše je třeba probrat s účetním a případně najít nového účetního, který se vedení účetnictví pro novou společnost ujme. Pokud má již účetní zkušenosti s vedením podvojně účetnictví pro lékaře, je to ideální kombinace. S účetním je potřeba vyřešit převod zaměstnanců na novou společnost (rozvázání pracovního poměru a nové pracovní smlouvy), jejich přihlášení k sociálnímu a zdravotnímu pojištění cestou nové společnosti a také vyřešit převod případných leasingů a závazků na novou společnost. Tuto oblast není radno podceňovat

a je dobré toto s účetním řešit včas a dopředu. Speciálně u leasingů a některých splátek. V dnešní době leasingové společnosti již dokáží převést leasing či úvěr na novou společnost. Představuje to pro ně ale práci navíc, takže to nedělají příliš horlivě. Dá se na tom ale dohodnout, byť někdy je potřeba trochu více tlačít a nadhodit možnou změnu leasingové společnosti. Ty pak udělají vše, jen aby neztratily zákazníka.

Účetní také dokáže poradit, co s majetkem ordinace. Zda je lepší jej prodat nové společnosti, nebo jen nové společnosti pronajmout. V tomto případě nelze obecně říci, co je výhodnější. Účetní, který zná poměry v ordinaci je schopen na tuto otázku odpovědět nejlépe. Ještě bychom rádi upozornili, že i při zahájení provozu ordinace pod hlavičkou právnické osoby budou po nějakou dobu docházet platby a vyúčtování na původní účet ordinace. Půjde především o doplatky od zdravotních pojišťoven. Proto je rozhodně potřeba ponechat bankovní účet otevřený ještě nějakou dobu (doporučí účetní, ale je dobré ještě aspoň tři měsíce účet zachovat), aby měly doplatky kam přijít. Jakmile bude vše vyrovnáno, je potom možné účet zrušit.

Dobře vybírat...

I přes různé diskuse a doporučení lékařům se držíme toho, že lékař by měl o své praxi rozhodnout sám, bez tlaku okolí a po zralém uvážení všech možností. Tohle se sice lehce řekne, ale v dnešní době je zdravotnictví stále více komercializováno a lékařům jsou předkládány neustále nové, pokaždé „velmi výhodné“ nabídky. Samozřejmě žádná takováto nabídka služeb pro lékaře není jen pro „jeho krásné modré oči“, ale je za ní zisk. O tom nemusíme pochybovat. Stejně tak je to i při převodu ordinace na právnickou osobu.

V dnešní době je mnoho společností, které rády založí společnost tzv. „na klíč“. Nabídky jsou zaslány lékařům jako výhodné a cenově přijatelné. V podstatě ano. S tím souhlasíme. Dnes se dá společnost v rámci asistovaného založení pořídít za cca 25.000 Kč. Jenže co dál? Lékař sice získá společnost, ale musí udělat další kroky ohledně registrace sám. Co tedy s tím? Zase někoho oslovit, nebo se s problémem musí lékař poprat sám? Ale co když na to nemá čas? Jistě někdo opět přijde s nabídkou... Ale je to zase jen nabídka na jednu službu – registraci. Jistě, opět to může být služba kvalitní, ale zase je to jen registrace. Co potom? Kdo zajistí nové smlouvy s dodavateli? Co smlouvy se zdravotními pojišťovnami? Zase lékař sám...? Doporučujeme tedy, pokud lékař využívá servisu, aby vybral tu společnost, která poskytne vše a kompletně. Počínaje založením společnosti, její registraci jako nestátní zdravotnické zařízení, přes nové smlouvy s dodavateli až po smlouvy se zdravotními pojišťovnami. To vše pod jednou hlavičkou a se zárukou. V tomto případě lékař nemusí hledat, kdo zajistí jakou službu, nemusí neustále předávat nové informace a nové doklady a má jistotu, že dostane kompletní servis bez dalších starostí. Samozřejmě ale také za domluvenou provizi.

Je tedy jen na lékaři, jak se rozhodne, zda svou ordinaci změni na právní osobu a jakých služeb pro tento převod využije. Dnes má již možnosti výběru. V každém případě přejeme lékařům při výběru šťastnou ruku a nabízíme poradenství, případně realizaci jejich kompletních projektů. To ale již patří mezi komerční sdělení, takže mi nezbývá, než se nyní rozloučit, popřát mnoho úspěchů a těšit se na setkání u dalších článků.

KOHÚT Redesign

- ➔ pro lepší pracovní pohodu
- ➔ pro spokojenější pacienty
- ➔ pro více přímých plateb



Ať již požadujete pouhé vymalování či komplexní redesign - vždy od nás dostanete kvalitu:

- ➔ malířské práce a tapetování
- ➔ podlahové krytiny
- ➔ sádkartonové příčky a vestavby
- ➔ komplexní rekonstrukce interiérů + interiérový design

KOHÚT ... a je vymalováno!



www.vymalovano.info

Kontakt:

Pavel Kohút
✉ kohut@vymalovano.info
☎ +420 777 563 029



UŠETŘETE SVŮJ ČAS

Rotační zrcadlová plocha je roztáčena proudem vzduchu v savce. Sliny a chladící kapaliny znečišťující zrcátko jsou díky odstředivé síle okamžitě odstraněny a odsáty. Odrazná plocha zrcátka zůstává stále dokonale čistá a umožňuje jasné zobrazení operačního pole za všech okolností.

Výhody nástroje Rotomir:

- kvalitně zobrazuje operační pole a současně odsává
 - není potřeba asistence pro odsávání
 - rychlá finanční návratnost
- perfektní nástroj pro hygienistky, které pracují bez asistence
- všechny části jsou sterilizovatelné v autoklávu



Základní balení

(obj. č. 9025 406):

1× kompletní nástroj Rotomir s přípojnou hadicí, redukcí a náhradním zrcátkem

Akční cena
vč. 10% DPH: **4 350 Kč**

Cenově výhodná sada

(obj. č. 9025 407):

3× kompletní nástroj Rotomir s přípojnou hadicí, 3× redukcí a 3× náhradní zrcátko

Akční cena
vč. 10% DPH: **9 979 Kč**

Dentamed
když chcete víc

Dentamed (ČR), spol. s r. o., Pod Lipami 41, 130 00 Praha 3, tel.: 266 007 111, www.dentamed.cz
Více informací: Ing. Jan Šilar, tel.: 725 644 725, e-mail: jan.silar@dentamed.cz



Hygiena v zubní ordinaci

Dokonalá hygiena a sterilní prostředí jsou základním předpokladem každé zubní ordinace. Dodržováním hygienických předpisů lékař nechrání jen pacienta, ale také sám sebe a další personál v ordinaci.

Zubní asistentky a sestry jsou často zodpovědní za přípravu a úklid ordinace před a po každém pacientovi. Jde o čištění a dezinfekci povrchů, o čištění nástrojů, jejich dezinfekci a sterilizaci. Přípravky používané k udržení hygieny musí odpovídat svému účelu. Nabídka na trhu je dnes již široká a sterilního „pachu“ z dob minulých se již bát nikdo nemusí.

Je kladen čím dál tím větší důraz na kontrolu sterility jednotlivých nástrojů a postupů. Pro lékaře může být obtížné zajistit správnou a dokonalou sterilitu pro všechny nástroje a přístroje, administrativu všech formalit týkajících se hygieny a vyškolení personálu odpovědného za dezinfekci a sterilizaci nástrojů. Část těchto obtíží vyplývá z „papírování“, ale také z nedůslednosti v terminologii používané k popisu přípravků, jejich účinnosti a zamýšleného použití.

Častým omylem je, že jeden chemický prostředek bude sloužit všem účelům. Během péče o pacienta jsou nástroje klasifikovány do tří skupin:

A) Tyto nástroje pronikají nebo přichází do kontaktu s měkkými tkáněmi, kostí a krví. Mezi příklady patří parodontální scalery, kleště, skalpely a chirurgické vrtáčky.
B) Tyto nástroje přichází do kontaktu se sliznicí a neporušenou kůží. Příklady zahrnují takové položky, jako držáky, zrcátka, otiskovací lžice a kondenzátory amalgámu.
C) Nástroje v této skupině jsou v kontaktu pouze s neporušenou kůží a slouží například k získání rentgenových snímků hlavy, nebo k zjištění krevního tlaku.

Povrchy jsou v zubní ordinaci rozděleny do dvou kategorií:

A) Patří mezi povrchy kontaminované během ošetření pacienta, a to buď holými rukama, rukama v rukavicích, slinami, krví nebo jinými tělními tekutinami. Příkladem jsou kliky, vypínače, rentgenové zařízení, desky stolu, zásuvky.
B) Všechny ostatní povrchy, jako jsou podlahy, stěny a výlevky vyžadující pravidelné čištění, odstranění prachu a nečistot.

Čištění

V průběhu dezinfekce a sterilizace je nutné se ke všem nástrojům chovat tak, jako by byly kontaminované. Pracovníci musí nosit vhodné osobní ochranné prostředky, včetně odolných pracovních rukavic. Vzhledem k tomu, že může dojít k vystříknutí infekčního obsahu, měl by personál nosit i masky a ochranné brýle nebo obličejový štít.

Mechanické čištění pomocí kartáčků a povrchové aktivních detergentů odstraňuje nečistoty a kontaminující látky.

Jestliže nástroje nelze vyčistit okamžitě po použití, měly by být

umístěny v ochranném kontejneru a namočeny v čistícím, dezinfekčním nebo enzymatickém čistícím prostředku.

Automatizované čištění pomocí ultrazvukových přístrojů je bezpečnější a je doporučováno, protože nevyžaduje ruční čištění nástrojů, a proto je minimalizována

možnost kontaktu s krví pacienta, nebo jeho tělními tekutinami. Nekorozivní enzymatické čistící prostředky používané v ultrazvukové čistící jednotce pomáhají rozložit zbývající biologické nánosy. Vždy je nutné postupovat podle pokynů výrobce při výběru a použití enzymatických detergentů. Všechny

nástroje by měly být před dezinfekcí a sterilizací očištěny.

Povrchy

Povrchy skupiny A (viz výše):

Povrch může být (a také často je) znečištěný, a to buď prostřednictvím přímého kontaktu ze strany pacienta nebo stomatologického personálu nebo postříkáním při zubním ošetření. Pokud nejsou tyto povrchy správně dekontaminovány, mohou kontaminovat ruce, ruce v rukavicích, nástroje, zařízení a přístroje.

Doporučený čistící proces začíná

odstraněním jakékoliv ochranné bariéry (rouška, ochranný plast...) z povrchu. Kontaminované plochy se otřou dezinfekční látkou. Tento postup chrání povrch, pokud dojde k porušení ochranné bariéry.

Povrchy skupiny B:

Tyto povrchy lze ošetřit čištěním s detergentem a vodou. Dojde-li ke kontaminaci krví, slinami nebo jinými tělními tekutinami, musí být plochy dezinfikovány registrovaným dezinfekčním prostředkem tak, jak to vyžadují normy. Výběr prostředků bude záviset na povrchu a úrovni kontaminace. Musí

LEVNĚJŠÍ UŽ NEHLEDEJTE...

Desinfekční ubrousky

Refill 100ks

2 vůně - neutral / lemon



Cena: 79 Kč / bal.*

* Cena vč. DPH za balení při odběru 24 balení.
Neplatíte poštovné ani balné.

 **müller-omicron**
DENTAL

JANDA-DENTAL

Osvoboditelů 1175, 440 01 Louny
tel.: 415 653 201, fax: 415 655 773
info@janda-dental.cz, www.janda-dental.cz

být stanoven (a dodržován) systém pravidelného čištění těchto povrchů.

Dezinfekce

Dezinfekce znamená likvidaci patogenních mikroorganismů. Výběr dezinfekčních prostředků závisí na povaze (materiálu, povrchu,...) nástroje, koncentraci mikroorganismů přítomných na povrchu, přirozené rezistenci těchto mikroorganismů a dalších faktorů specifických pro jednotlivé přípravky. Používají se termíny „vysoká“, „střední“ nebo „nízká“ úroveň dezinfek-

ce. Všechny dezinfekční prostředky působí specificky antimikrobiálně. Mají schopnost zneškodnit různé druhy mikroorganismů.

Dezinfekční prostředky s vysokou úrovní musí zničit všechny mikroorganismy, včetně bakteriálních spor a musí být prokázáno, že zabíjí TB, HIV a hepatitidu B (HBV). Jsou to nejčastěji chemické látky, jako je: glutaraldehyd, peroxid vodíku a další. Při použití těchto chemikálií je nutné nosit vhodný ochranný oděv, zejména pracovní rukavice, masky, ochranné brýle, atd. Vše musí být odolné proti těmto chemikáliím. Střední úroveň

dezinfekčních prostředků nemusí nutně zabít bakteriální spory, ale musí zneškodnit TBC, HIV a HBV. Příklady těchto produktů jsou přípravky obsahující chlor, kvartérní amoniové sloučeniny s alkoholy a fenoly.

Nízká úroveň dezinfekčních prostředků by měla zabít HIV a HBV. Tyto látky obsahují kvartérní amoniové sloučeniny, některé fenoly a kyselinu citronovou.

Sterilizace

Nejčastěji používanou sterilizací v zubním lékařství je sterilizace

teplem. Dále se využívá i sterilizace párou nebo chemickými látkami. Před sterilizací jsou všechny nástroje pečlivě vyčištěné, usušené a zabalené podle funkčních skupin do kazet nebo sterilizačních obalů. Všechny typy sterilizace musí být prováděny ve schválených sterilizátorech a musí být dodrženy doporučený postup výrobce. Sterilizace by měla být průběžně kontrolována. Tekuté sterilizační prostředky jsou používány pouze pro „studenou sterilizaci“, která se užívá jen u nástrojů citlivých na teplo. Pokyny výrobce pro koncentraci, délku a teplotu ponoření, musí být dodržovány

spolu s požadavky na bezpečnost. Personál zubní ordinace by si měl být vědom předpisů, které stanovují použití kapalných chemických dezinfekčních a sterilizačních látek.

Chemikálie

Glutaraldehyd je dialdehyd, který je mírně kyselý ve svém přirozeném stavu. V pufru alkalického roztoku je vysoce účinným prostředkem k hubení mikroorganismů. Glutaraldehyd však poškozují kovové nástroje a nesmí být použit k jejich desinfekci. Využívá se při studené sterilizaci předmětů (například sací hadice). Glutaraldehyd je obvykle čirá tekutina. Má silný zápach a dráždí kůži, oči a dýchací cesty. U některých jedinců může způsobovat alergické reakce. Nevyužitý roztok glutaraldehydu by měl být uložen v těsně uzavřených, řádně označených nádobách v chladném, bezpečném a správně označeném místě. Koncentrace glutaraldehydu spolu s jeho teplotou určuje čas potřebný k dosažení sterility. Glutaraldehyd je dezinfekční chemikálie, účinná při kontaminaci krví a jiným biologickým materiálem.

Peroxid vodíku je silný oxidační přípravek, který nabízí alternativu pro dezinfekční prostředky vysoké úrovně. Peroxid vodíku zabíjí viry, spory, TBC a má i vlastnosti fungicidní a baktericidní. Peroxid vodíku však může dráždit pokožku a je třeba zabránit vdechování jeho výparů. Dezinfekční látky nízké a střední úrovně patří sem prostředky na bázi alkoholu, které se používají k čištění pracovních ploch. Alkohol může způsobit poškození lepidla, těsnění a některých plastů. V poslední době se tyto prostředky nedoporučují pro použití v zubních ordinacích.

Syntetické sloučeniny fenolů jsou dezinfekční prostředky s širokým spektrem dezinfekčních účinků. Je-li povrch důkladně vyčištěn, fenoly mohou být použity pro jeho dezinfekci. Mohou být použity na kov, sklo, nebo gumu. Výrobci zubařských křesel však varují před použitím fenolů, protože může dojít k poškození nebo vyblednutí polstrování. Mohou také narušit plastové brýle a obličejové štíty. Fenoly můžou dráždit kůži, oči a sliznici.

Produkty na bázi chlóru jsou ekonomicky velmi výhodné a mají též použití jako dezinfekce střední úrovně. Mají však silný zápach a způsobují korozi mnoha kovů. Ničí tkaniny a mohou způsobit vyblednutí a potrhání plastových potahů. Dráždí oči a sliznici.

Závěrem

Existují i další dezinfekční chemikálie (jodoform, amoniové sloučeniny, ...). V poslední době přibývá stále více dezinfekčních produktů. Vždy je však nutné, aby přípravek splňoval všechny náležité normy a bylo s ním správně zacházeno. Musí být dodržován návod výrobce a po použití musí být dle předpisů odstraněn. ☒

Zdroj: redakce

CACAN přináší další novinky



Denta Hybrid je unikátní systém osvětlení zahrnující jedinečnou kombinaci zářivkových trubíc a LED diod. Splňuje ty nejnáročnější požadavky na funkci a design. Připravili jsme i model, který je vybaven LCD monitorem, jímž můžete lépe odpoutat pozornost pacienta, nebo jej naopak zapojit do ukázky metod dodržování ústní hygieny.

Vlastnosti svítidel vycházejí z dlouholeté praxe a zkušeností s osvětlováním stomatologických ordinací a laboratoří v celé Evropě. Připojte se ke spokojeným zákazníkům z více než 2000 ordinací a laboratoří v Čechách a na Slovensku.




Nastavte si barvu středového panelu dle Vaší nálady.



Nový CDP rastr jemně rozptyluje světelný tok a velmi snadno se čistí.

více info na novém webu www.cacan.cz

CACAN CZ, Azalková 928, 263 01 Dobříš, 602 102 093

NOVINKA
 samočističí zrcátko

EverClear™

- rotaci se udržuje v neustálé čistotě během Vaší práce.
- bezdrátová technologie s dobíjecími akumulátory bez paměťového efektu
- autoklávovatelné, ergonomický design
- mikromagnetický držák umožňuje okamžitou výměnu oboustranného nerezového zrcátka, které se otáčí na keramických ložiscích.
- Švýcarská technologie a kvalita.



Vaše současné zrcátko

po 3 sekundách



po 6 sekundách



EverClear™

po 3 sekundách



v průběhu práce





výměnné kovové zrcátko

mikromotor s dvouřadými kuličkovými ložisky

elektrické ovládání

baterie bez paměťového efektu

kruhový on-off vypínač

Vysokorychlostní kvalitní švýcarský mikromotor je osazen keramickými dvouřadými ložisky. Výměnné zrcátko je uchyceno pomocí magnetu a díky vysokorychlostní rotaci bude váš obraz v zrcátku vždy dokonale čistý.

Celokovové tělo z kvalitního nerezů lze autoklávovat. Výdrž baterie cca 1 hod. Ergonomická lehká rukojeť.

Dodává a servis zajišťuje:



Akce!!!
22.500 Kč vč. DPH
 (původní cena 28.000 Kč)

www.janouch-dental.cz
 tel.: 581 219 836, 604 251 198

VATECH PaX-Flex3D - jednoduše roste s Vámi

Pro lékaře, kteří nechtějí nyní mnoho investovat, ale v budoucnosti plánují rozšiřovat své možnosti, připravil VATECH unikátní systém, který lze jednoduše modifikovat od panoramatického rentgenu až po CT a cephalo, včetně softwaru pro vyhodnocování panoramatických, 3D i orthodontických snímků.



Rentgen PaX-Flex3D

Ve chvíli, kdy si stomatolog potřebuje pořídit k panoramatickému rentgenu také 3D CT zařízení nebo větší FOV, než kterým jeho rentgen disponuje, obvykle musí koupit zcela nový stroj. Pokud Vaše praxe expanduje, pak VATECH nabízí dokonalé řešení. Pořídíte si rentgen, který poroste společně s Vaší klientelou i specializací. Jednoduchý panoramatický přístroj snadným upgradem změníte v 3D rentgen a z menšího FOV přestoupíte bez problémů na větší oblast zobrazení.

Univerzální možnosti a jednoduchá obsluha

PaX-Flex3D je ideálním zařízením pro stomatology, kteří začínají v oboru implantologie. Disponuje senzorem pro panoramatické snímání a je jednoduše v budoucnu rozšiřitelný. S možností volby CT senzoru o velikosti FOV 5x5 nebo 8x5 cm je perfektní pro 3D zobrazení malých a středních oblastí.

Velikost 5x5 cm je vstupní standard

Po panoramatickém rentgenu jako základním vybavení stomatologické praxe je dalším stupněm 3D CT o velikosti FOV 5x5 cm. Do základních vyšetření, která lze s velikostí FOV 5x5 provádět, patří snímání okluzní roviny až po periodontální vazivo v horní nebo dolní čelisti. S větším FOV 8x5 dokážete vyšetřit již rozsáhlejší oblast a tato velikost je vhodná pro implantologické a endodontické aplikace. U přístroje PaX-Flex3D pouhou výměnou senzoru změníte panoramatický rentgen na 3D zařízení. Díky tomu je vám k dispozici cenově dostupné řešení, při kterém nemusíte platit znovu za celý přístroj, ale jenom za jeho rozšíření o nové možnosti.

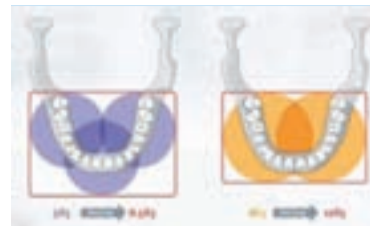
Ultra HD (High Definition) panoramatické snímání

Další výhodou, kterou PaX-Flex3D nabízí, je revoluční Ultra HD technologie, díky které získáte zcela nové možnosti. S Ultra HD senzorem, dosáhnete rozlišení panoramatického snímku 5.2 lp/mm oproti běžným 2.5 lp/mm. Jednoduše řečeno PaX-Flex3D nabízí ostřejší a kvalitnější snímky.

fokus (někdy je označována jako AMPT). Jedná se o užitečnou technologii, která maximálně usnadňuje získání kvalitního panoramatického snímku. Díky funkci auto fokusu (automatického zaostření) neutrpí kvalita snímku a diagnostické možnosti ani při nepřesném umístění pacienta nebo při netypickém tvaru čelisti.

Stitching funkce

Pokud potřebuje lékař zobrazit ještě větší oblast čelisti bez nutnosti dokupování většího senzoru lze rentgen vybavit funkcí softwarové-



Stitching

ho stitching, který dokáže složit výsledný snímek ze dvou nebo tří lokalizovaných snímků.

Autorizovaným prodejcem rentgenů Vatech v ČR je společnost DENT UNIT.

MÉDIA DATA

Ročník: 2.
Periodicita: 4x do roka
Náklad: 7 000 ks
Distribuce: zdarma všem stomatologům a vybraným zubním technikům ČR

VYDAVATEL

Česká stomatologická akademie
Matušova 982
408 01 Rumburk
Tel.: 412 384 013
info@dentalcare.cz

INZERCE

Milan Polách
polach@dentalmedia.cz

Zakládání a převod praxí na s.r.o.

DentalMAX

... cesta k prosperitě



Proč je lepší podnikat jako „s.r.o.“

- Lepší ochrana před právními riziky povolání lékaře (eventuelní žaloby pacientů!)
- Praxe je předmětem eventuelního dědictví (u fyzických osob není!)
- Za podnikatelská rizika nebudete ručit celým svým osobním majetkem, pouze základním jměním s.r.o. (200.000 Kč!)
- Možnosti daňové optimalizace, ušetříte!
- Vy budete zaměstnancem – s přiměřenou mzdou – nebudete platit tím vyšší odvody (soc. + zdrav.), čím více bude praxe výdělečná!
- Před důchodem – snadný, rychlý a výhodný prodej praxe!
- Praxe „s.r.o.“ se mnohem lépe prodává a za vyšší cenu!
- Po 5 letech existence s.r.o. je veškerá daň z prodeje praxe nulová!

Převod praxe na klíč s kompletním servisem

- Založení s.r.o.
- Registrace na příslušných úřadech a FÚ
- Převod všech smluvních vztahů (nájmy, zaměstnanci, leasingy, pojištění, služby, ...)
- Provozní řád a další provozní náležitosti praxe
- Registrace nestátního zdravotnického zařízení
- Zajištění smluv s pojišťovnami
- Prvotní cenová kalkulace a ceník

Ceny

Samotné založení s.r.o.* **29.000 Kč**
Převod praxe na klíč** **85.000 Kč**
zvýhodněná cena** **75.000 Kč**

při společné objednávce alespoň dvou klientů ze stejného kraje (krajského úřadu)

Cena zahrnuje

- * notářské a správní poplatky, kolký, DPH
- ** komplexní servis převodu praxe, notářské a správní poplatky, kolký, 4x cestovné k zákazníkovi, DPH

Ekonomické
Poradství

Cenové
Kalkulace

Zúčtovací
Software

Strategická
Analýza

Převod
na s.r.o.

Česká stomatologická akademie, Matušova 982, 408 01 Rumburk
tel.: +420 412 384 013, e-mail: info@dentalmax.cz

www.dentalmax.cz

Virtuální odlitek

Digitální data optického otisku, nebo dokonce celé čelisti, mohou E WRGHIO D V WPH (5(R HFW MG RM (5(do laboratoř 7R XP R REHMV postup s odlitkem otisku. Pro la- ERUDRU SRX IW V ENEXGHP R odlitek zhotovit pomocí zaslaných dat. Tímto způsobem lze zhotovit inlay, onlay, polokorunky, korunky i dočasné náhrady.

3UR KRWH D čtyřčlenných konstrukcí můstků budou mít la-

boratoře, které nejsou vybaveny IU R DF MG RMRX (5(Sři- stup do internetového portálu infiniDent za účelem zhotovení otisku. / DERUDM tak bude schopna zhotovit konstrukci samostatně.

DKR MG RMD (5(D (5(R HNSROR WRří základ V WPH X (5(NMU P ů HE W podle potřeby rozšířH . DG L / DE DERUDM mů HVVP W bavením přijímat data z ordinací a zhotovovat keramické korunky a můstky technologií CAD/CAM.

(5(VRVUDH (5(R HFV (5(VSROVIU R DF MG RMRX (5(0 / DMD vují nový standard v protetické stomatologii. Jednoduchost systé- P XXP R ňuje nastavit nepřHM IV procesy, které významně šetří čas v ordinaci. Progresivní technologie nabízí př OI DRWN VRFHHN tivní spolupráci s laboratoří. Mo- GXOU SRGMV V WPH X (5(jeho neustálý vývoj, kompatibilita se všemi komponenty a laborator- V WPH L / DE DXčují flexibilitu ošetření a jistou investici.

O autorovi

Dr. Helmut Götte
Studium stomatologie na Mni- chovské univerzitě ukončil v roce

Nyní Dr. Götte provozuje plně di- gitalizovanou stomatologickou or- dinaci v Bickenbachu v Německu. (5(SRX RG URNX -H členem společnosti German Socie- ty of Computerized Dentistry.

Dr. Götte mů HMNR WNR DWD helmut.goette@goette-online.de

Nízký příjem vitamínu D zvyšuje riziko vzniku zánětu dásní

Vědci z University v Severní Karo- lině VOER DOL VKRWF K H IFK KUXED SRORL D WŠela středně D P ěL D P nětem dásní, druhá polovina bu- doucích matek měla dásně zdravé. VĚGLXNDG H P ěřili hladinu vitamínu D v krvi, za nízkou hla- GL X MSR DR R P ě H nanomolů/l. TĚKRW H V SDUER WGRX měly průměrnou hladinu vitamí- X P ROO GUD H nmol/l.

H WŠFK ětem dásní mělo deficit vitamínu D v porovná- V H VH GUDP IG V ěmi. Těhotné s hypovitamínózou vyka- R DO FH H G DNUWw ULINR rozvoje parodontitidy. Parodontitida v těhotenství je pro- kázaným rizikovým faktorem pro předčasný porod a nízkou váhu no- vorozence.

Vitamín D je důOHWSUR HUR funkce, svaly, kosti a imunitní sys- té. Jeho nedostatek je spojován s rizikem rozvoje rakoviny, vysoké- ho krevního tlaku, osteoporozou, artritidou a některými porucha- P LIP X IW / IGMN W si vitamín GRN HV WNR DŠři expozici slunečním paprskům. Studie byla zveřejněna v září v ča- sopsise Journal of Periodontology.

Zdroj: Intelihealt.com

Kuřáci riskují ztrátu zubů

5 R V KO DKWDM WGH V zvem 45 and Up zahrnující téměř sto tisíc Australanů ve věku mezi 45 a 106 lety potvrdila vliv kouření na riziko ztráty zubů. 10% vyšetřo- vaných osob nemĚOR G XE 11 % měOR XĚ, 20 % mělo PHL D XE DX E CSR čet zubů ww H

5 LINR WW XĚ u současných kuřáků EOR NUW ww H u osob, které nikdy nekouřily, od- naučení kuřáci čelí 1,5 násobku rizika. Zvýšené riziko bylo potvr- zeno dokonce i u osob, které se svým zlozvykem skončily přHG lety. Souvislost existuje i mezi ča- sovým obdobím, po které dotčný odnaučený kuřák kouření holdo- val, nejvyšší riziko ztráty zubů bylo zjištěno u osob, které kouřily více H OM

Mezi rizikem ztráty zubů a počtem denně vykouřených cigaret existu- je přímá úměrnost, nejvyšší riziko vykazují lidé, kteří denně spotřebu- M FH H FLJUMGH ě, o něco LwP XUINMRX V W H LRRE se spotřebou 1-14 cigaret denně.

U nekuřáků, kteří jsou vystaveni tabákovému dýmu formou pasivní- ho kouření 1-5 hodin týdně, riziko ztráty zubů vzrůstá také, konkrétně 1,22 krát. Pokud je expozice tabá- kovému kouřL GHw H KRGL týdně UIINR MIGRNR FH NUW vyšší.

Studie byla otištěna v říjnovém vydání časopisu American Dental Association.

Zdroj: Intelihealt.com

TIP NA PLNĚNÍ KANÁLKŮ...

ADSEAL

Rentgenkontrastní materiál k plnění kořenových kanálků na bázi epoxidové pryskyřice ve velmi praktické stříkačce pro jednoduché namíchání v přesném poměru. Vysoká biokompatibilita, kva- litní hermetický uzávěr, nezabarvuje zub.

Cena: 968 Kč



... A REENDODONCII

D-RaCe

Sada nástrojů pro odstranění výplňo- vých materiálů z kořenových kanálků (reendodoncii). 2 nástroje - první (DR1 - 19mm) s aktivním hrotem pro práci v koronární části, druhý (DR2 - 25mm) s pasivním hrotem pro re-obturaci ka- nálků DOŠRDSH OHP účinně a přitom maximálně bezpečně odstraňuje nevy- hovující výplně kořenových kanálků.

BĚi H OŠRDSH OHP

DOŠRDSH OHP EDOR 6 /



JANDA-DENTAL

Osvoboditelů 1175, 440 01 Louny
tel.: 415 653 201, fax: 415 655 773
info@janda-dental.cz, www.janda-dental.cz

Hygiena v zubní ordinaci

Dokonalá hygiena a sterilní prostředí jsou základním předpokladem každé zubní ordinace. Dodržováním hygienických předpisů lékař nechrání jen pacienta, ale také sám sebe a další personál v ordinaci.

Zubní asistentky a sestry jsou často zodpovědní za přípravu a úklid ordinace přehledně a bezpečně. Jde o čištění a dezinfekci povrchů, o čištění nástrojů, jejich dezinfekci a sterilizaci. Přípravky musí odpovídat svému účelu. Nabídka dezinfekčních prostředků je široká, ale vybrat ten správný není snadné. Každý dezinfekční prostředek má své specifické vlastnosti a účinnost. Při výběru je třeba zvážit nejen účinnost, ale také bezpečnost a snadnost použití. Každý dezinfekční prostředek musí být vhodný pro daný účel a materiál, který má dezinfikovat.

Je kladen čím dál tím větší důraz na kontrolu sterility jednotlivých nástrojů a postupů. Pro lékaře a dokonalou sterilitu pro všechny nástroje a přístroje, administrativu všech formalit týkajících se hygieny a vyškolení personálu odpovědného za dezinfekci a sterilizaci nástrojů. Část těchto nástrojů je z papírování, ale také z nedůležitých materiálů. Při výběru dezinfekčního prostředku je třeba zvážit nejen účinnost, ale také bezpečnost a snadnost použití. Každý dezinfekční prostředek musí být vhodný pro daný účel a materiál, který má dezinfikovat.

Čištění nástrojů je nezbytné pro udržení sterility a prevenci infekcí. Při čištění je třeba používat vhodné prostředky a postupovat podle pokynů výrobce. Každý dezinfekční prostředek musí být vhodný pro daný účel a materiál, který má dezinfikovat.

A) Tyto nástroje pronikají nebo přichází do kontaktu s měkkými tkáněmi, kostí a krví. Mezi příklady patří parodontální scalery, kleště, skalpely a chirurgické vrtáčky.
 B) Tyto nástroje přichází do kontaktu se sliznicí a neporušenou kůží. Příklady jsou například křížky, nástroje k získání rentgenových snímků hlavy, nebo k zjištění krevního tlaku.

Povrchy jsou v zubní ordinaci rozděleny do dvou kategorií:

A) Patří mezi povrchy kontaminované během ošetření pacienta, a to buď holými rukama, rukama v rukavicích, slinami, krví nebo jinými tělními tekutinami. Příklady jsou kliky, vypínače, rentgenové zařízení, desky stolu, zásuvky.
 B) Všechny ostatní povrchy, jako jsou podlahy, stěny, dveře, jsou pravidelně čištěny, odstranění prachu a nečistot.

Čištění

V průběhu dezinfekce a sterilizace je nutné se ke všem nástrojům chovat tak, jako by byly kontaminované. Pracovníci musí nosit vhodné osobní ochranné prostředky, včetně odolných pracovních rukavic. Při vystříknutí infekčního obsahu, měl by personál nosit i masky a ochranné brýle nebo obličejový štít.

Mechanické čištění pomocí kartáčků a povrchové aktivních detergentů odstraňuje nečistoty a kontaminující látky.

Chemické čištění pomocí dezinfekčních prostředků je nezbytné pro odstranění zbytků biologického materiálu a pro přípravu povrchů na sterilizaci.

umístěny v ochranném kontejneru a namočený v čistícím, dezinfekčním nebo enzymatickém čistícím prostředku.

Automatizované čištění pomocí ultrazvukových přístrojů je bezpečnější a je doporučováno, protože umožňuje efektivnější čištění nástrojů, a proto je minimalizována

nebo jeho tělními tekutinami. Nekorozivní enzymatické čistící prostředky jsou vhodné pro čištění nástrojů z různých materiálů. Při výběru dezinfekčního prostředku je třeba zvážit nejen účinnost, ale také bezpečnost a snadnost použití. Každý dezinfekční prostředek musí být vhodný pro daný účel a materiál, který má dezinfikovat.

nástroje by měly být před dezinfekcí a sterilizací očištěny.

Povrchy

Povrchy skupiny A (viz výše): Povrch může být často znečištěný, a to buď prostřednictvím přímého kontaktu ze strany pacienta nebo stomatologického personálu nebo postříkáním při zubním ošetření. Pokud nejsou tyto povrchy správně dekontaminovány, mohou kontaminovat ruce, ruce v rukavicích, nástroje, zařízení a přístroje. Doporučený čistící proces začíná

odstraněním jakékoliv ochranné bariéry (rouška, ochranný plast...) z povrchu. Kontaminované plochy se otřou dezinfekční látkou. Tento postup chrání povrch, pokud dojde k porušení ochranné bariéry.

Povrchy skupiny B:

Tyto povrchy lze ošetřit čištěním s detergentem a vodou. Dojde-li ke kontaminaci krví, slinami nebo jinými tělními tekutinami, musí být plochy dezinfikovány registrovaným dezinfekčním prostředkem. Účinnost dezinfekčního prostředku bude záviset na povrchu a úrovni kontaminace. Musí

LEVNĚ - 80 Kč / 100 ks - 70 Kč

Desinfekční prostředek EcoWipes AF

500 ml / 100 ks

2 vůně - neutral / lemon



Cena: 79 Kč

* Cena vč. DPH za balení při odběru 24 balení.
 Neplatíte poštovné ani balné.



JANDA-DENTAL
 Osvoboditelů 1175, 440 01 Louny
 tel.: 415 653 201, fax: 415 655 773
 info@janda-dental.cz, www.janda-dental.cz

E VWRH DGRGUR VWP pravidelného čištění těchto povrchů.

Dezinfekce

Dezinfekce znamená likvidaci patogenních mikroorganismů. Výběr dezinfekčních prostředků závisí na povaze (materiálu, povrchu,...) nástroje, koncentraci mikroorganismů přítomných na povrchu, přirozené rezistenci těchto mikroorganismů a dalších faktorů specifických pro jednotlivé přípravky. Po- X DMHMLP d VRN q dVWěd- ní“ nebo „nízká“ úroveň dezinfek-

ce. Všechny dezinfekční prostředky působí specificky antimikrobiálně. Mají schopnost zneškodnit různé druhy mikroorganismů.

Dezinfekční prostředky s vysokou úrovní musí zničit všechny mikroorganismy, včetně bakteriálních VSRUDP XV E WURN R H D bíjí TB, HIV a hepatitidu B (HBV). Jsou to nejčastěji chemické látky, jako je: glutaraldehyd, peroxid vodíku a další. PŘLSRX IWVčto chemikálií je nutné nosit vhodný ochranný oděv, zejména pracovní rukavice, masky, ochranné brýle, atd. Vše musí být odolné proti těmto chemikáliím. Střední úroveň

dezinfekčních prostředků nemusí nutně zabít bakteriální spory, ale musí zneškodnit TBC, HIV a HBV. Příklady těchto produktů jsou přípravky obsahující chlor, kvartérní amoniové sloučeniny s alkoholy a fenoly.

Nízká úroveň dezinfekčních prostředků by měla zabít HIV a HBV. Tyto látky obsahují kvartérní amoniové sloučeniny, některé fenoly a kyselinu citronovou.

Sterilizace

Nejčastěji M SRX D RX VMJQ DF v zubním lékařství je sterilizace

WSOP OMH X VMJQ DFH párou nebo chemickými látkami. Před sterilizací jsou všechny nástroje pečlivě vyčištěné, usušené a zabalené podle funkčních skupin do kazet nebo sterilizačních obalů. Všechny typy sterilizace musí být prováděny ve schválených steriliza- VMJQ DFH DP XV E VGRGUH GSRUX čený postup výrobce. Sterilizace by měla být průběžně kontrolována. Tekuté sterilizační prostředky jsou SRX D SRX H SUR dVWGH RX VMJQ DFH NMU VHX MI X strojů citlivých na teplo. Pokyny výrobce pro koncentraci, délku a teplotu ponoř P XV E VGRGUR

VSRX V SR DGD N DEHSFčnost. Personál zubní ordinace by si měl být vědom předpisů, které stanovují SRX IWNSDO FK FKHP IFN FK GH infekčních a sterilizačních látek.

Chemikálie

Glutaraldehyd je dialdehyd, který je mírně kyselý ve svém přirozeném stavu. V pufru alkalického roztoku je vysoce účinným prostředkem k hubení mikroorganismů. Glutaraldehyd však poškozují kovové VMWID HP E VSRX IWNSDO GHL IHNF 9 X VHSři studené sterilizaci předmětů (například sací hadice). Glutaraldehyd je obvykle čirá tekutina. Má silný zápach DGU G NĚ L Řči a dýchací cesty. U některých jedinců může H Sůso- ER DADUJ IFN UHNH 1 H X IW roztok glutaraldehydu by měl být XDR H Věsně uzavřených, řádně označených nádobách v chladném, bezpečném a správně označeném místě. Koncentrace glutaraldehydu spolu s jeho teplotou určuje čas potřebný k dezinfekci. Glutaraldehyd je dezinfekční chemikálie, účinná při kontaminaci krví a jiným biologickým materiálem.

Peroxid vodíku je silný oxidační přípravek, který nabízí alternativu pro dezinfekční prostředky vysoké úrovně. Peroxid vodíku zabije viry, spory, TBC a má i vlastnosti fungicidní a baktericidní. Peroxid vodíku však může HGU GWSRNR ku a je třeba zabránit vdechování jeho výparů. Dezinfekční látky nízké a střední úrovně patří sem prostředky na bázi alkoholu, které VH SRX DMN čištění pracovních ploch. Alkohol může H Sůsobit poškození lepidla, těsnění a některých plastů. V poslední době se tyto prostředky nedoporučují SUR SRX IW v zubních ordinacích.

Syntetické sloučeniny fenolů jsou dezinfekční prostředky s širokým spektrem dezinfekčních účinků. Je-li povrch důkladně vyčištěn, fenol RO P RKRX E VSRX IW SUR MKR GH L IHNF 0 RKRX E W SRX IW na kov, sklo, nebo gumu. Výrobci zubařských křesel však varují před SRX IWP IH RQ SURM HP ů HGR jít k poškození nebo vyblednutí polstrovaní. Mohou také narušit plastové brýle a obličejové štíty. Fenoly mohou RXGU GVM ů LRči a sliznici.

Produkty na bázi chlóru jsou ekonomicky velmi výhodné a mají W SRX IWNSDO GH L IHNF Věd- ní úrovně. Mají však silný zápach a způsobují korozi mnoha kovů. Ničí tkaniny a mohou způsobit vyblednutí a potrhání plastových potahů U GRči a sliznici.

Závěrem

Existují i další dezinfekční chemikálie (jodoform, amoniové sloučeniny, ...). V poslední době přibývá stále více dezinfekčních produktů. 9 G MI VĚN XW DE Sřpravek splňR DO VFK OMW RLP a bylo s ním správně zacházeno. 0 XV E VGRGUR RG UREFH DSR SRX IWP XV E WGDISředpisů odstraněn. ☒

Zdroj: redakce

CACAN přináší další novinky



Denta Hybrid je unikátní systém osvětlení zahrnující jedinečnou kombinaci zářivkových trubíc a LED diod. Splňuje ty nejnáročnější požadavky na funkci a design. Připravili jsme i model, který je vybaven LCD monitorem, jímž můžete lépe odpoutat pozornost pacienta, nebo jej naopak zapojit do ukázky metod dodržování ústní hygieny.

Vlastnosti svítidel vycházejí z dlouholeté praxe a zkušeností s osvětlováním stomatologických ordinací a laboratoří v celé Evropě. Připojte se ke spokojeným zákazníkům z více než 2000 ordinací a laboratoří v Čechách a na Slovensku.




Nastavte si barvu středového panelu dle Vaší nálady.



Nový CDP rastr jemně rozptyluje světelný tok a velmi snadno se čistí.

více info na novém webu www.cacan.cz

CACAN CZ, Azalková 928, 263 01 Dobříš, 602 102 093

NOVINKA

samočistící zrcátko

EverClear™

- rotaci se udržuje v neustálé čistotě během Vaší práce.
- bezdrátová technologie s dobíjecími akumulátory bez paměťového efektu
- autoklávovatelné, ergonomický design
- mikromagnetický držák umožňuje okamžitou výměnu oboustranného nerezového zrcátka, které se otáčí na keramických ložiscích.
- Švýcarská technologie a kvalita.



Vaše současné zrcátko

po 3 sekundách



po 6 sekundách



EverClear™

po 3 sekundách



v průběhu práce





výměnné kovové zrcátko

mikromotor s dvouřadými kuličkovými ložisky

elektrické ovládání

baterie bez paměťového efektu

kruhový on-off vypínač

Vysokorychlostní kvalitní švýcarský mikromotor je osazen keramickými dvouřadými ložisky. Výměnné zrcátko je uchyceno pomocí magnetu a díky vysokorychlostní rotaci bude váš obraz v zrcátku vždy dokonale čistý.

Celokovové tělo z kvalitního nerezů lze autoklávovat. Výdrž baterie cca 1 hod. Ergonomická lehká rukojeť.

Dodává a servis zajišťuje:



Akce!!!

22.500 Kč vč. DPH
(původní cena 28.000 Kč)

www.janouch-dental.cz
tel.: 581 219 836, 604 251 198

9 7(3 D) Ø

- jednoduše roste s Vámi

Pro lékaře, kteří nechtějí nyní mnoho investovat, ale v budoucnosti plánují rozšiřovat své možnosti, připravil VATECH unikátní systém, který lze jednoduše modifikovat od panoramatického rentgenu až po CT a cephalo, včetně softwaru pro vyhodnocování panoramatických, 3D i orthodontických snímků.



3 D)

Ve chvíli, kdy si stomatolog potřebuje pořídit k panoramatickému UH WH XWN 7 Dřazení nebo věW) 29 H NMU P MKRUH WH disponuje, obvykle musí koupit zcela nový stroj. Pokud Vaše praxe expanduje, pak VATECH nabízí dokonalé řešení. Pořídíte si rentgen, který poroste společně s Vaší klientelou i specializací. Jednoduchý panoramatický přístroj snadným upgradem změní UH WH a z menšího FOV přestoupíte bez problémů na větší oblast zobrazení.

Univerzální možnosti a jednoduchá obsluha

3D) Ø MIGH O P Dřazení pro stomatology, kteří začínají v oboru implantologie. Disponuje senzorem pro panoramatické snímky a je jednoduše v budoucnu rozšířeno 6 P R RW volby CT senzoru o velikosti FOV 5x5 nebo 8x5 cm je perfektní pro REUD H P DOFK DWědních oblastí.

Velikost 5x5 cm je vstupní standard

Po panoramatickém rentgenu jako základním vybavení stomatologické praxe je dalším stupněm 7 o velikosti FOV 5x5 cm. Do základních vyšetření, která lze s velikostí FOV 5x5 provádět, patří snímky RNX UR L D SRSHURGR WO ni vazivo v horní nebo dolní čelisti. S věW) 29 GRN HM vHMt M UR V KOM REODWVAK HONRW je vhodná pro implantologické a endodontické aplikace. U přístroji 3D) Ø SRXRX P ěnou senzoru změňte panoramatický UH WH D Dřazení. Díky tomu je vám k dispozici cenově dostupné řešení, při kterém nemusíte platit znovu za celý přístroj, ale jenom za jeho rozšíření R R P R RW

Ultra HD (High Definition) panoramatické snímky

Dv KRGRX NMURX3D) Ø nabízí, je revoluční Ultra HD technologie, díky které získáte zcela R P R RW 6 8 WD VH zorem, dosáhnete rozlišení panoramatického snímku 5.2 lp/mm oproti běž P S P P -HG R duše řeč R 3D) Ø DE ostřejší a kvalitnější snímky.

fokus (někdy je označována jako 0 37 -HG VHRX ěnou technologií, která maximálně usnadňuje získání kvalitního panoramatického snímku. Díky funkci auto fokusu (automatického zaostření) neutrpí kvalita snímku a diagnostika P R RW D LSři nepřesném umístění pacienta nebo při netypickém tvaru čelisti.

Stitching funkce

Pokud potřebuje lékař zobrazit ještě větší oblast čelisti bez nutnosti dokupování většího senzoru lze rentgen vybavit funkcí softwarové



Stitching

KR WVKL J X NMU GRN HVOR IW výsledný snímek ze dvou nebo tří lokalizovaných snímků.

Autorizovaným prodejcem rentgenů Vatech v ČR M VSRDnost DENT UNIT.

MÉDIA DATA

Ročník: 2.
Periodicita: 4x do roka
Náklad: 7 000 ks
Distribuce: zdarma všem stomatologům a vybraným zubním technikům ČR

VYDAVATEL

Česká stomatologická akademie
Matušova 982
408 01 Rumburk
Tel.: 412 384 013
info@dentalcare.cz

INZERCE

Milan Polách
polach@dentalmedia.cz

Zakládání a převod praxí na s.r.o.

DentalMAX

... cesta k prosperitě



Proč je lepší podnikat jako „s.r.o.“

- Lepší ochrana před právními riziky povolání lékaře (eventuelní žaloby pacientů!)
- Praxe je předmětem eventuelního dědictví (u fyzických osob není!)
- Za podnikatelská rizika nebudete ručit celým svým osobním majetkem, pouze základním jměním s.r.o. (200.000 Kč!)
- Možnosti daňové optimalizace, ušetříte!
- Vy budete zaměstnancem – s přiměřenou mzdou – nebudete platit tím vyšší odvody (soc. + zdrav.), čím více bude praxe výdělečná!
- Před důchodem – snadný, rychlý a výhodný prodej praxe!
- Praxe „s.r.o.“ se mnohem lépe prodávají a za vyšší cenu!
- Po 5 letech existence s.r.o. je veškerá daň z praxe nulová!

Ceny

Samotné založení s.r.o.* **29.000 Kč**
Převod praxe na klíč** **85.000 Kč**
zvýhodněná cena** **75.000 Kč**

při společné objednávce alespoň dvou klientů ze stejného kraje (krajského úřadu)

Cena zahrnuje

- * notářské a správní poplatky, kolký, DPH
- ** komplexní servis převodu praxe, notářské a správní poplatky, kolký, 4x cestovné k zákazníkovi, DPH

Převod praxe na klíč s kompletním servisem

- Založení s.r.o.
- Registrace na příslušných úřadech a FÚ
- Převod všech smluvních vztahů (nájmy, zaměstnanci, leasingy, pojištění, služby, ...)
- Provozní řád a další provozní náležitosti praxe
- Registrace nestátního zdravotnického zařízení
- Zajištění smluv s pojišťovnami
- Prvotní cenová kalkulace a ceník



Česká stomatologická akademie, Matušova 982, 408 01 Rumburk
tel.: +420 412 384 013, e-mail: info@dentalmax.cz

www.dentalmax.cz